

MISES À JOUR

LE NOUVEAU CHOIX DU N.-B. DANS LA LUTTE CONTRE LA GRIPPE

L'Association pulmonaire du Nouveau-Brunswick

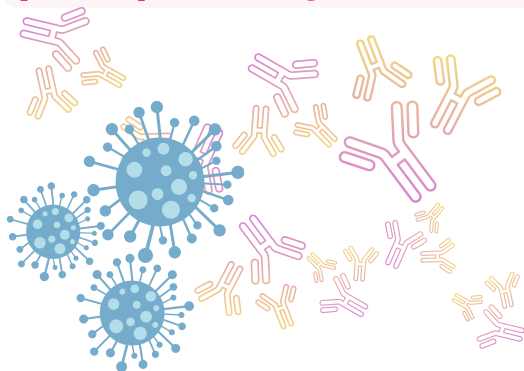
SEPTEMBRE 2022

Les vaccins fonctionnent en entraînant votre système immunitaire à reconnaître une maladie, sans que vous soyez d'abord malade. Les experts canadiens en maladies infectieuses et de la santé publique recommandent le vaccin à haute dose subventionné par l'État pour les personnes de 65 ans+, et ils reconnaissent plusieurs vaccins pour enfants et les jeunes adultes.

CONNAISSEZ LES FAITS

NE VOUS FAITES PAS PRENDRE

Un nouveau vaccin est disponible cet automne, adapté aux adultes (18+), en plus de l'option existante à forte dose pour les personnes âgées de 65 ans+.



ÊTES-VOUS À RISQUE ÉLEVÉ?

PARLEZ-EN À VOTRE
PRESTATAIRE DE SANTÉ

- Maladie cardiaque ou pulmonaire
- Problèmes rénaux
- Diabète
- Troubles neurologiques ou neurodéveloppementaux
- Cancer ou autres maladies immunodéficientes
- Maladie rhumatologique
- Obésité morbide



Tous les Néo-Brunswickois âgés de 6 mois ou plus sont encouragés à se faire vacciner, mais pour les personnes présentant un risque élevé de complications liées à la grippe (et pour ceux qui les soignent), c'est hyper-important!

Les voyages du temps des fêtes accélèrent la propagation de la grippe autour de la période de l'Action de grâce, alors prévoyez de vous faire vacciner dès que possible.

LA SAISON DE LA GRIPPE 2022

PEUT ARRIVER TÔT



LE SAVIEZ-VOUS?

Les personnes infectées peuvent transmettre la grippe AVANT l'apparition des symptômes! Près de la moitié des Canadiens de 50 ans + souffrent d'affections à risque élevé qui augmentent la mortalité due à la grippe; lorsque vous vous faites vacciner, vous protégez tout le monde.

NE DEVENEZ PAS VIRALE

LES GENS SAINS ONT BESOIN DE VACCINS

La grippe est l'une des principales causes de pneumonie. Dans les jours qui suivent l'infection, le risque d'accident vasculaire cérébral est multiplié par 8 et celui de crise cardiaque par 10.

LA GRIPPE: BIEN PLUS QU'UN
« MAUVAIS RHUME »

Contrairement au rhume, la grippe affecte plusieurs organes. Si vous attrapez la grippe, l'apparition soudaine d'une forte fièvre, de douleurs musculaires, de frissons et d'une fatigue extrême peut vous clouer au lit, avec une maladie grave et des complications qui dureront des semaines, des mois... ou même toute votre vie.

Saviez-vous que les mesures contre la COVID-19 sont encore plus efficaces contre la grippe?

C'EST UN FAIT.

Évitez tout contact avec les personnes atteintes de la grippe, lavez-vous les mains fréquemment et envisagez de prendre des médicaments antiviraux si vous avez été exposé à la grippe avant d'être vacciné. Dans les lieux publics, un masque bien ajusté constitue une protection supplémentaire.

Pour de plus amples renseignements, veuillez visiter le site Web nb.poumon.ca, envoyer un courriel à info@nb.lung.ca ou composer le 1-800-565-5864

sanofi RESPIREZ
l'association pulmonaire

Soutenu par une subvention à l'éducation de Sanofi.